

今治市 社会福祉協議会 かみうら支部だより だんだん



第99号

発行日

令和6年4月1日

発行・編集

(福)今治市社会福祉協議会
上浦支部

電話：87-4274

花栗瀬戸清掃活動

毎年、桜の咲く季節の前に、瀬戸の桜を写くの人に鑑賞してもらおうとボランティア連絡会・瀬戸桜の会の皆さんが、清掃活動を行っています。皆さんののおかげで今年も綺麗な桜が見られそうです。



綺麗な桜を見ながら楽しい時間を過ごしたいですね♪

地域が綺麗になると気持ちがいいです。皆さんが桜を見て喜んでくれるといいですね。

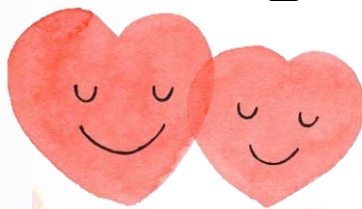


真心をありがとうございました。(令和5年10月31日～令和6年2月16日)

皆様方からお寄せいただきましたご厚志につきましては、年間計画に基づき、全額地域福祉活動の財源として有効に活用させていただきます。

匿名希望 2名

岡本	松浦	織田	藤原	吉田	近藤	近藤	越智	藤原	村上
稔	恵里香	友孝	尚子	充史	憲史	進也	憲三郎	悦彌	徹
様	様	様	様	様	様	様	様	様	様



香典返し(現金)

この広報は、社協会費・共同募金の配分を受けて実施しています。

とんど祭りin上浦

1月21日上浦福祉センター敷地内で、とんど祭りin上浦を開催しました。当日は天候にも恵まれ多くの方が参加されました。初めて見るとんどや神事に感動したり、新年ならではの遊びを通し会場内は笑顔に包まれました。また、地元の方が作ってくれた愛情たっぷりのお餅やぜんざいを美味しく食べ、無病息災を願いました。今年1年、健康に気を付けて楽しく過ごしましょう♪ご協力いただきましたボランティアさんありがとうございました。



笑う門には福来る

今年度も笑顔に溢れた1年になりますように❀

つなげる経験、つながる減災

1月19日に今治市総合福祉センターで「つなげる経験、つながる減災」と題し、平成30年度に起こった西日本豪雨を振り返りながら、災害に強いまちづくりを目指すために今後必要な取り組みについて意見交換を行いました。当時、上浦町で災害に関わった方をお呼びし、豪雨災害について当事者目線でお話していただきました。災害の少ない地域ですが、その分災害が起こった時の対応や避難生活が未知の部分でもあります。30年豪雨の経験や当事者の思いを活かし今後の取り組みを考えていきたいです。



- ★避難所におにぎりや地元の飲食店から差し入れがあり、つながりの強さを感じた。日頃から声を掛け合い、気にかけていきたい。
- ★みんな不音を抱えている、ひとりぼっちにならないようにお互いに声を掛け合って少しずつ元気を取り戻していった。
- ★自宅が大きな被害を受け、絶望の連続でどこかに逃げようとも思った。暑い中、ボランティアさんが作業してくれたことに感謝している。
- ★日頃から要配慮者を把握を行っているが、避難方法など具体的な支援体制を整えることが必要だ。
- ★自主防災組織はあるが、実働するとは思っていなかった。実働できる体制を整えていく必要がある。
- ★初めての避難所生活は寝られなかった。薬など必要な物を持ってない人も多くいた。
- ★地域のことを良く知っているということが災害時役立つ。



備えあれば患いなし。もしもの時に備え、家族や地域の人達と「災害が起きたらどうする？」を考えていきましょう。



上浦・大三島町合同民生児童委員研修会

2月14日に上浦・大三島両町合同民生児童委員研修を開催しました。今回は、「地域で支える認知症」～認知症になっても安心して暮らし続けられる街に～と題し、株式会社どんぐりの森川氏に講演していただきました。認知症の方が普段感じていることや不安な気持ちへの寄り添い方など森川氏が体験されたことを交えながらお話していただきました。人の気持ちを理解することは難しいですが、自分ならどう思うだろう？と理解しようとする気持ちが大切だと思いました。また、介護者は心の余裕がなくなりがちになりますが、周りの人達が手を差し伸べて認知症の方にも家族にも優しい地域になればいいなと思いました。



デイサービスセンター上浦の紹介♪

デイサービスは、在宅で生活をされている介護保険の要支援・要介護認定を受けた高齢の方を対象に送迎車でデイサービスセンターへ送り迎えし、入浴や食事、レクリエーションや機能訓練などを日帰りで受けていただくサービスです。



お友達と一緒にご飯を食べたりイベントに参加し、楽しんでいます♪



夏まつりやクリスマス会など季節行事も楽しんでいます★

★利用についての相談・見学等受付しています。お気軽にお問い合わせください。

デイサービスセンター上浦
〒794-1403 今治市上浦町甘崎3878-1
(今治市上浦福祉センター内)

☎0897-87-4274